



SOLAR ENERJİ PANEL
BAĞLANTI ELEMANLARI KATALOĞU





ARTIKEL 908220 A2 STOCKSCHRAUBEN MIT SECHSKANTAN- SATZ

ITEM 908220 A2
HANGER BOLTS WITH HEXAGON END

ANWENDUNGEN:

Deckenabhängung für Kabelrinnen,
Rohre, Traverse usw.

Zur Befestigung von Unterkonstruktionen
im Solarbereich

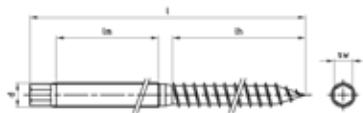
Für den Solarfachhandel
Verschiedene Ausführungen und Kom-
plettierungen

USES:

Ceiling suspension for cable trays, pipes,
truss etc.

For fixing of substructures in the solar
sector

For the solar dealer
Various designs and completions



d d	l l	lh lh	lm lm	Antrieb Drive size	Artikelnummer Item Number	📄
10	160	67	70	SW 7	90822010 160	50
	180	67	85	SW 7	90822010 180	50
	200	67	85	SW 7	90822010 200	50
	250	67	85	SW 7	90822010 250	50
	300	67	150	SW 7	90822010 300	50
12	200	80	100	SW 9	90822012 200	50
	250	100	100	SW 9	90822012 250	50
	300	100	150	SW 9	90822012 300	50
	350	100	195	SW 9	90822012 350	50
	400	100	220	SW 9	90822012 400	50



ARTIKEL 908221 A2 STOCKSCHRAUBEN MIT DIN 125 + 9021 + 934 + EPDM

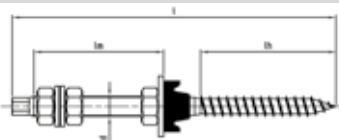
ITEM 908221 A2
HANGER BOLTS WITH DIN 125 + 9021 + 934 + EPDM

ANWENDUNGEN:

Für den Solarfachhandel.
Verschiedene Ausführungen und Kom-
plettierungen.

USES:

For solar dealers.
Various designs and completions.



d d	l l	lh lh	lm lm	Antrieb Drive size	Artikelnummer Item Number	📄
8	180	62	50	*	9082218 180	50
10	160	67	70	SW 7	90822110 160	50
	180	67	85	SW 7	90822110 180	50
	200	67	85	SW 7	90822110 200	50
	250	67	85	SW 7	90822110 250	50
	300	67	150	SW 7	90822110 300	50
12	200	80	100	SW 9	90822112 200	50
	250	100	100	SW 9	90822112 250	50
	300	100	150	SW 9	90822112 300	50
	350	100	195	SW 9	90822112 350	50
	400	100	220	SW 9	90822112 400	50



ARTIKEL 908222 A2 STOCKSCHRAUBEN MIT DIN 6923 + EPDM

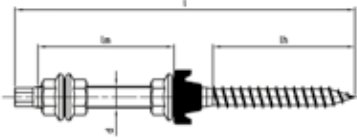
ITEM 908222 A2
HANGER BOLTS WITH DIN 6923 + EPDM

ANWENDUNGEN:

Für den Solarfachhandel
Verschiedene Ausführungen und Komplettierungen

USES:

For solar dealers.
Various designs and completions.

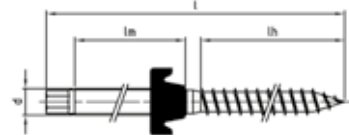


d d	l l	lh lh	lm lm	Antrieb Drive size	Artikelnummer Item Number	
10	160	67	70	SW 7	90822210 160	50
	180	67	85	SW 7	90822210 180	50
	200	67	85	SW 7	90822210 200	50
	250	67	85	SW 7	90822210 250	50
	300	67	150	SW 7	90822210 300	50
12	200	80	100	SW 9	90822212 200	50
	250	100	100	SW 9	90822212 250	50
	300	100	150	SW 9	90822212 300	50
	350	100	195	SW 9	90822212 350	50
	400	100	220	SW 9	90822212 400	50



ARTIKEL 9082 A2 STOCKSCHRAUBEN MONTIERT MIT EPDM-DICHTUNG SCHWARZ

ITEM 9082 A2
HANGER BOLTS ASSEMBLED WITH EPDM SEAL BLACK



d d	l l	lh lh	lm lm	Antrieb Drive size	Artikelnummer Item Number	
10	180	67	85	SW 7	90822510 180	50
	200	67	85	SW 7	90822510 200	50
	250	67	85	SW 7	90822510 250	50
12	200	80	100	SW 9	90822512 200	50
	250	100	100	SW 9	90822512 250	50
	300	100	150	SW 9	90822512 300	50
	350	100	195	SW 9	90822512 350	50
	400	100	220	SW 9	90822512 400	50



ARTIKEL 9082 A2 STOCKSCHRAUBEN MIT SCHLÜSSEL- FLÄCHE

ITEM 9082 A2
HANGER BOLTS WITH ACROSS FLAT

ANWENDUNGEN:

Deckenabhängungen für Kabelrinnen,
Rohre, Traverse usw.

Zur Befestigung von Unterkonstruktionen
im Solarbereich

Für den Solarfachhandel
Verschiedene Ausführungen und Kom-
plettierungen

USES:

Ceiling suspension for cable trays, pipes,
truss etc.

For fixing of substructures in the solar
sector

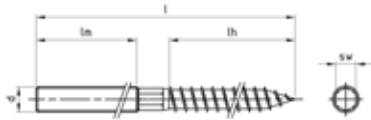
For the solar dealer
Various designs and completions

MERKMALE:

* kein Antrieb zwischen den Gewinden

FEATURES:

* No drive between the threads



d d	l l	lh lh	lm lm	Antrieb Drive size	Artikelnummer Item Number	
6	50	37	11	*	908226 50	100
	60	37	20	*	908226 60	100
	70	47	20	*	908226 70	100
	80	52	25	*	908226 80	100
	90	52	35	*	908226 90	100
	100	52	45	*	908226 100	100
	120	72	45	*	908226 120	100
	130	52	50	*	908226 130	100
	140	52	50	*	908226 140	100
	150	52	50	*	908226 150	100
8	160	52	50	*	908226 160	100
	180	52	50	*	908226 180	100
	50	37	11	*	908228 50	100
	60	37	20	*	908228 60	100
	70	37	25	*	908228 70	100
	80	37	30	SW 6	908228 80	100
	90	37	40	SW 6	908228 90	100
	100	47	40	SW 6	908228 100	100
	110	47	40	SW 6	908228 110	100
	120	47	50	SW 6	908228 120	100
10	130	47	50	SW 6	908228 130	100
	140	47	50	SW 6	908228 140	100
	150	47	50	*	908228 150	100
	160	62	50	*	908228 160	100
	180	62	50	*	908228 180	50
	200	62	50	*	908228 200	50
	220	62	50	*	908228 220	50
	60	37	20	*	9082210 60	100
	80	47	20	SW 8	9082210 80	100
	100	57	30	SW 8	9082210 100	100
12	120	57	50	SW 8	9082210 120	100
	140	57	50	SW 8	9082210 140	50
	150	57	50	SW 8	9082210 150	50
	160	57	80	SW 8	9082210 160	50
	180	57	100	SW 8	9082210 180	50
	200	57	100	SW 8	9082210 200	50
	220	57	100	SW 8	9082210 220	50
	250	57	100	SW 8	9082210 250	50
	80	57	20	*	9082212 80	50
	100	57	25	SW 10	9082212 100	50
12	120	57	40	SW 10	9082212 120	50
	140	57	40	SW 10	9082212 140	50
	160	57	80	SW 10	9082212 160	50
	180	57	100	SW 10	9082212 180	50
	200	57	100	SW 10	9082212 200	50
	250	57	100	SW 10	9082212 250	50
	300	100	150	SW 10	9082212 300	50
350	100	205	*	9082212 350	50	



ARTIKEL 9082 A2 TX STOCKSCHRAUBEN MIT INNENSECHS- RUND

ITEM 9082 A2 TX
HANGER BOLTS WITH SIX LOBE DRIVE

ANWENDUNGEN:

Deckenabhängungen für Kabelrinnen,
Rohre, Traverse usw.

Zur Befestigung von Unterkonstruktionen
im Solarbereich

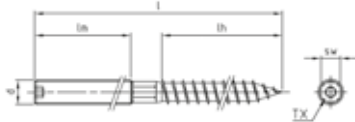
Für den Solarfachhandel
Verschiedene Ausführungen und Kom-
plettierungen

USES:

Ceiling suspension for cable trays, pipes,
truss etc.

For fixing of substructures in the solar
sector

For the solar dealer
Various designs and completions



d d	l l	lh lh	lm lm	Antrieb Drive size	Artikelnummer Item Number	
6	50	37	11	TX15	90822T6 50	100
	60	37	20	TX15	90822T6 60	100
	70	47	20	TX15	90822T6 70	100
	80	52	25	TX15	90822T6 80	100
	90	52	35	TX15	90822T6 90	100
	100	52	45	TX15	90822T6 100	100
8	120	72	45	TX15	90822T6 120	100
	50	27	20	TX25	90822T8 50	100
	60	37	20	TX25	90822T8 60	100
	70	37	25	TX25	90822T8 70	100
	80	37	30	TX25	90822T8 80	100
	90	37	40	TX25	90822T8 90	100
10	100	47	40	TX25	90822T8 100	100
	110	47	40	TX25	90822T8 110	100
	120	47	50	TX25	90822T8 120	100
	130	47	50	TX25	90822T8 130	100
	140	47	50	TX25	90822T8 140	100
	150	47	50	TX25	90822T8 150	100
10	160	62	50	TX25	90822T8 160	100
	60	37	20	TX25	90822T10 60	100
	80	47	20	TX25	90822T10 80	100
	100	57	30	TX25	90822T10 100	100
	120	57	50	TX25	90822T10 120	100
	140	57	50	TX25	90822T10 140	50
10	150	57	50	TX25	90822T10 150	50
	160	57	80	TX25	90822T10 160	50

ARTIKEL 908223 A2 STOCKSCHRAUBEN MIT ADAPTER- BLECH + DIN 6923 + EPDM

ITEM 908223 A2
HANGER BOLTS WITH ADAPTER PLATE + DIN 6923 + EPDM

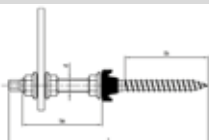


ANWENDUNGEN:

Für den Solarfachhandel
Verschiedene Ausführungen und Kom-
plettierungen

USES:

For solar dealers.
Various designs and completions.



d d	l l	lh lh	lm lm	Antrieb Drive size	Artikelnummer Item Number	
10	160	67	70	SW 7	90822310 160	50
	180	67	85	SW 7	90822310 180	50
	200	67	85	SW 7	90822310 200	50
	250	67	85	SW 7	90822310 250	50
	300	67	150	SW 7	90822310 300	50
12	200	80	100	SW 9	90822312 200	50
	250	100	100	SW 9	90822312 250	50
	300	100	150	SW 9	90822312 300	50
	350	100	195	SW 9	90822312 350	50
	400	100	220	SW 9	90822312 400	50



ARTIKEL 9082 EPDM-DICHTUNG SCHWARZ

ITEM 9082
EPDM-SEAL BLACK

ANWENDUNGEN:

Die EPDM Dichtung findet Ihre Verwendung bei Faserzement-Wellplatten, Trapezblecheindeckungen sowie Schieferendeckungen. Eine Stockschraube wird durch die Dachhaut verschraubt, die zuvor aufgezogene EPDM Dichtung mit Dichtkonus und Auflagebund wird mit einer Flanschmutter gekontert Somit ist eine optimale Dachabdichtung gewährleistet.

USES:

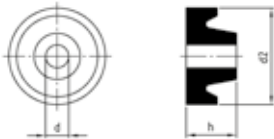
The poetry EPDM finds your use with fiber cement-Wellplatten, trapezoid tin roofings as well as slate roofings. A floor screw is screwed together by the roof skin, the before drawn up poetry EPDM with Dichtkonus and edition alliance becomes with a flange mother countered Therefore an optimum roof sealing is guaranteed.

MERKMALE:

- Temperaturbeständig von - 40°C bis + 100°C
- Härte Shore A:60°
- Witterungsbeständig
- Schwefel vernetzt

FEATURES:

- Shore A hardness: 60°
- Resistant from - 40°C to + 100°C
- Weatherproof
- sulphure cured

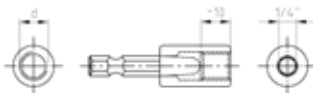


d d	d2 d2	h h	Für Ø For Ø	Artikelnummer Item Number	
6	25	13	M8	9082EPDM8	500
8	25	13	M10	9082EPDM10	500
9,5	25	13	M12	9082EPDM12	500



ARTIKEL 9164 BITS MIT INNENGEWINDE FÜR STOCKSCHRAUBEN

ITEM 9164
BIT FOR DOWEL SCREWS



d d	l l	Artikelnummer Item Number	
6	50	91646	1
8	50	91648	1
10	50	916410	1
12	50	916412	1



ARTIKEL 9035 A2 ADAPTERBLECHE

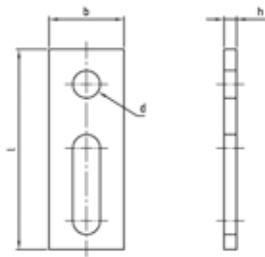
ITEM 9035 A2
ADAPTER PLATES

ANWENDUNGEN:

Adapterbleche zur Anbindung der Stockschraube an das Profil.

USES:

Adaptor sheets to connect hanger bolts to profiles.



d d	l l	h h	b b	Artikelnummer Item Number	
9	82	5	40	9035282 40/9	25
11	80	5	30	9035280 30/11	100
	82	5	40	9035282 40/11	25
	110	5	40	90352110 40/11	25
13	82	5	40	9035282 40/13	25
	82	5	40	9035282 40/13-9	25
	110	5	40	90352110 40/13	25

ARTIKEL 9036 A2 L-WINKEL

ITEM 9036 A2
L-ANGLES

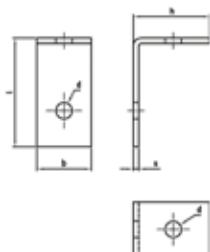


ANWENDUNGEN:

Winkel und Verbinder zur Anbindung von Profilen.

USES:

Brackets and connectors to connect profiles.



d d	b b	h h	s s	Abmessung Dimension	Bohrungen Holes	Artikelnummer Item Number	
9,2	30	42	3	60X42X30X3	2	90362034	100



ARTIKEL 9036 A2 VERBINDER

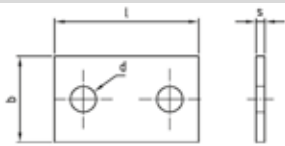
ITEM 9036 A2
CONNECTORS

ANWENDUNGEN:

Winkel und Verbinder zur Anbindung von Profilen.

USES:

Brackets and connectors to connect profiles.



d d	b b	s s	l l	Abmessung Dimension	Bohrungen Holes	Artikelnummer Item Number	
8,5	30	3	51	51X30X3	2	90362033	100



ARTIKEL 9036 A2 WINKEL

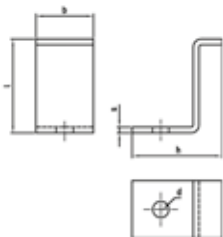
ITEM 9036 A2
ANGLES

ANWENDUNGEN:

Winkel und Verbinder zur Anbindung von Profilen.

USES:

Brackets and connectors to connect profiles.



d d	b b	h h	s s	l l	Abmessung Dimension	Bohrungen Holes	Artikelnummer Item Number	
8,5	30	47	3	46	35X46X13X3	1	90362036	100



ARTIKEL 9036 A2 Z-WINKEL

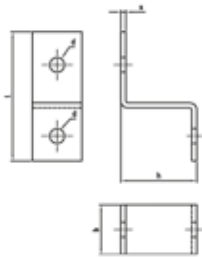
ITEM 9036 A2
Z-ANGLES

ANWENDUNGEN:

Winkel und Verbinder zur Anbindung von Profilen.

USES:

Brackets and connectors to connect profiles.



d	b	h	s	l	Abmessung	Bohrungen	Artikelnummer	
d	b	h	s	l	Dimension	Holes	Item Number	
9,2	30	45	3	77	46X45X30X3	2	90362035	100



ARTIKEL 9183 ALUMINIUM 17° / 40 MM KALOTTEN FORM H MIT EPDM-DICH- TUNG

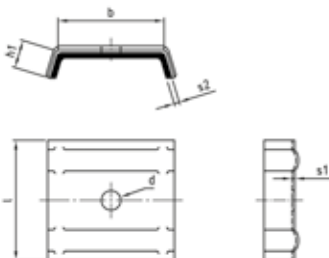
ITEM 9183 ALUMINIUM 17° / 40 MM
SADDLE WASHERS WITH EPDM SEAL TYPE H

ANWENDUNGEN:

Für Hochsickenmontage von Bedachungen aus Polyester

USES:

for fitting raised beads on polyester roofs



d	b	h1	s1	s2	l	Artikelnummer	
d	b	h1	s1	s2	l	Item Number	
7,3	40	10	1	2	45	91830H	100



ARTIKEL 9183 ALUMINIUM 36° / 40 MM KALOTTEN FORM I MIT EPDM-DICHTUNG

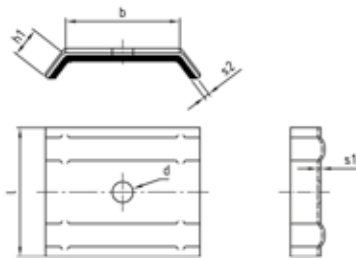
ITEM 9183 ALUMINIUM 36° / 40 MM
SADDLE WASHERS WITH EPDM SEAL TYPE I

ANWENDUNGEN:

Für Hochsickenmontage von Bedachungen aus Polyester

USES:

for fitting raised beads on polyester roofs



d d	b b	h1 h1	s1 s1	s2 s2	l l	Artikelnummer Item Number	
7,3	40	10	1	2	45	91830I	100



ARTIKEL 9183 ALUMINIUM 32° / 54 MM KALOTTEN FORM M MIT EPDM-DICHTUNG

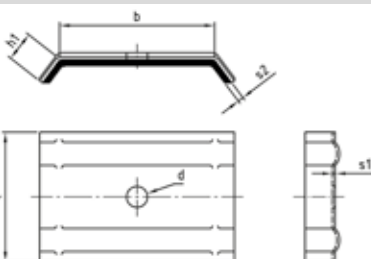
ITEM 9183 ALUMINIUM 32° / 54 MM
SADDLE WASHERS WITH EPDM SEAL TYPE M

ANWENDUNGEN:

Für Hochsickenmontage von Bedachungen aus Polyester

USES:

for fitting raised beads on polyester roofs



d d	b b	h1 h1	s1 s1	s2 s2	l l	Artikelnummer Item Number	
7,3	54	10	1	2	45	91830M	100



ARTIKEL 9183 ALUMINIUM 15° / 25 MM KALOTTEN FORM O MIT EPDM-DICH- TUNG

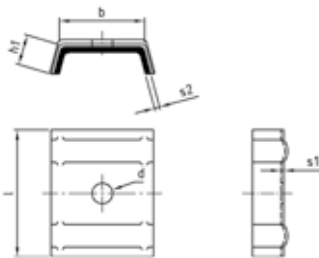
ITEM 9183 ALUMINIUM 15° / 25 MM
SADDLE WASHERS WITH EPDM SEAL TYPE O

ANWENDUNGEN:

Für Hochsickenmontage von Bedachungen aus Polyester

USES:

for fitting raised beads on polyester roofs



d d	b b	h1 h1	s1 s1	s2 s2	l l	Artikelnummer Item Number	
7,3	25	10	1	2	45	918300	100

ARTIKEL 9055 A2 GEWÖLBT DICHTSCHEIBEN MIT GRAUEM EPDM

ITEM 9055 A2 ARCHED
SEALING WASHERS WITH EPDM COATING

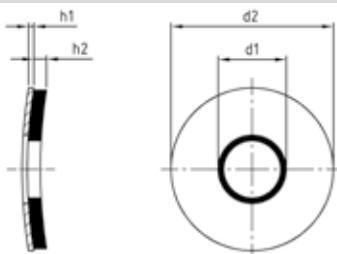


ANWENDUNGEN:

Für Flachkopfschrauben

USES:

For Flat head screws



d1 d1	d2 d2	h1 h1	h2 h2	Artikelnummer Item Number	
4,8	12	0,8	2	9055248 12	1000
	14	0,8	2	9055248 14	1000
5,3	12	0,8	2	9055253 12	1000
	14	0,8	2	9055253 14	1000
	16	0,8	2	9055253 16	1000
6,2	19	0,8	2	9055253 19	1000
	16	0,8	2	9055262 16	1000
	16	0,8	2	9055267 16	1000
6,7	19	0,8	2	9055267 19	1000
	22	0,8	2	9055267 22	1000
	25	0,8	2	9055267 25	1000
	29	0,8	2	9055267 29	500
	16	0,8	2	9055284 16	1000
8,4	19	0,8	2	9055284 19	1000
	22	0,8	2	9055284 22	1000
	25	0,8	2	9055284 25	1000
	29	0,8	2	9055284 29	500
10,5	25	0,8	2	90552105 25	1000
	29	0,8	2	90552105 29	500
13	29	0,8	2	9055213 29	500



ARTIKEL 9182 A2 TYP BZ DS SOLARBESTIFIGER MIT ZAPFEN UND DICHTSCHEIBE 19 MM

ITEM 9182 A2 TYPE BZ DS
SOLAR FASTENER CONE POINT AND SEALING WASHER 19 MM

ANWENDUNGEN:

Technische Information:
empfohlene Schraubenlänge = Trapez-
profilhöhe/Sandwichdicke + 20 mm
Grundsätzlich ist die bauaufsichtliche Zu-
lassung zu beachten.

Vorbortabelle für Unterkonstruktionen:

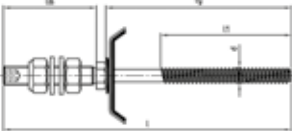
Stahldicke:	Vorbohr - Ø
1,5 - 5,0 mm	6,8 mm
6,0 mm	7,0 mm
8,0 mm	7,2 mm
>10 mm	7,4 mm

USES:

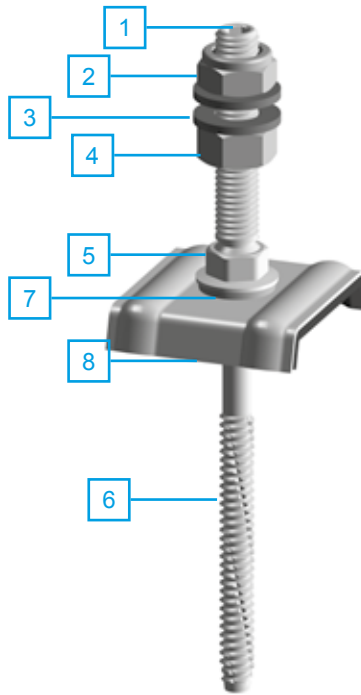
Technical information:
Recommended screw length = trapeze
profile height/sandwich thickness + 20
mm
The building authority approval should
always be noted.

Predrilling table for substructures:

Steel thickness Ø	Predrilled Ø
1.5 - 5.0 mm	6.8 mm
6.0 mm	7.0 mm
8.0 mm	7.2 mm
> 10 mm	7.4 mm



d	lg	lm	l	l1	Klemmbe. Clamp.area	Antrieb Drive size	Artikelnummer Item Number	
8	80	50	136	70	15-60	SW 5	9182280 80/50	10
	80	70	156	70	15-60	SW 5	9182280 80/70	10
	100	50	156	70	35-80	SW 5	9182280 100/50	10
	100	70	176	70	35-80	SW 5	9182280 100/70	10
	125	50	181	70	60-105	SW 5	9182280 125/50	10
	125	70	201	70	60-105	SW 5	9182280 125/70	10
	150	50	206	70	85-130	SW 5	9182280 150/50	10
	150	70	226	70	85-130	SW 5	9182280 150/70	10
	160	50	216	70	95-140	SW 5	9182280 160/50	10
	160	70	236	70	95-140	SW 5	9182280 160/70	10
	200	50	256	70	135-180	SW 5	9182280 200/50	10
	200	70	276	70	135-180	SW 5	9182280 200/70	10

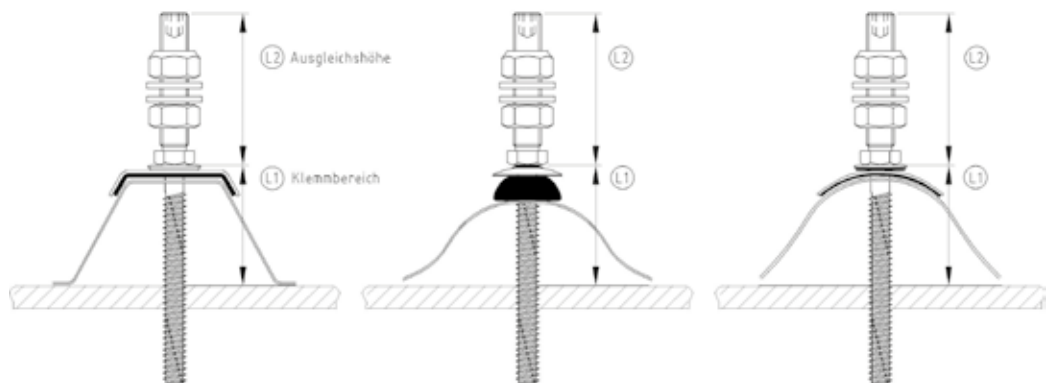


- 1 Innensechskant SW5
Hexagonal socket SW5
- 2 Sicherungsmutter DIN 985 M 10 - A2
Locking nut DIN 985 M 10 - A2
- 3 Unterlegscheiben DIN 125 A2
Washers DIN 125 A2
- 4 Sechskantmutter DIN 934 M 10 A2-70
Hexagonal nuts DIN 934 M 10 A2-70
- 5 Schlüsselweite SW13
Width across flat SW13
- 6 S+P Solarbefestiger
S+P solar fastener
- 7 Dichtscheibe DS Ø 19mm
Sealing washer DS Ø 19mm
- 8 Kalotte
Cap
- 9 Wellfaserzementdichtung FZD
Corrugated fibre cement seal FZD

Trapezprofil und Sandwichelement
Trapeze profile and sandwich element

Wellprofil und Sandwichelement
Corrugated profile and sandwich element

Wellfaserzement
Corrugated fibre cement





ARTIKEL 9182 A2 TYP BZ FZD SOLARBESTIGER MIT ZAPFEN UND FASERZEMENTDICHTUNG

ITEM 9182 A2 TYPE BZ FCS
SOLAR FASTENER WITH CONE POINT AND UMBRELLA WASHER

ANWENDUNGEN:

Technische Information:
empfohlene Schraubenlänge = Trapez-
profilhöhe/Sandwichdicke + 20 mm
Grundsätzlich ist die bauaufsichtliche Zu-
lassung zu beachten.

Vorbortabelle für Unterkonstruktionen:

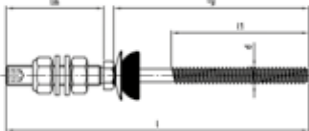
Stahldicke:	Vorbohr - Ø
1,5 - 5,0 mm	6,8 mm
6,0 mm	7,0 mm
8,0 mm	7,2 mm
>10 mm	7,4 mm

USES:

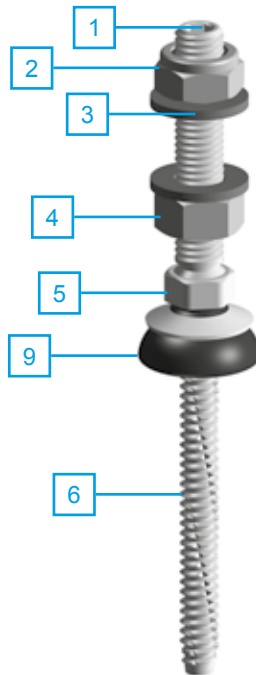
Technical information:
Recommended screw length = trapeze
profile heigth/sandwich thickness + 20
mm
The building authority approval should
always be noted.

Predrilling table for substructures:

Steel thickness Ø	Predrilled Ø
1.5 - 5.0 mm	6.8 mm
6.0 mm	7.0 mm
8.0 mm	7.2 mm
> 10 mm	7.4 mm



d	lg	lm	l	l1	Klemmbe. Clamp.area	Antrieb Drive size	Artikelnummer Item Number	
8	80	50	136	70	15-55	SW 5	91822080 80/50	10
	80	70	156	70	15-55	SW 5	91822080 80/70	10
	100	50	156	70	30-75	SW 5	91822080 100/50	10
	100	70	176	70	30-75	SW 5	91822080 100/70	10
	125	50	181	70	55-100	SW 5	91822080 125/50	10
	125	70	201	70	55-100	SW 5	91822080 125/70	10
	150	50	206	70	80-125	SW 5	91822080 150/50	10
	150	70	226	70	80-125	SW 5	91822080 150/70	10
	160	50	216	70	90-135	SW 5	91822080 160/50	10
	160	70	236	70	90-135	SW 5	91822080 160/70	10
	200	50	256	70	130-175	SW 5	91822080 200/50	10
	200	70	276	70	130-175	SW 5	91822080 200/70	10

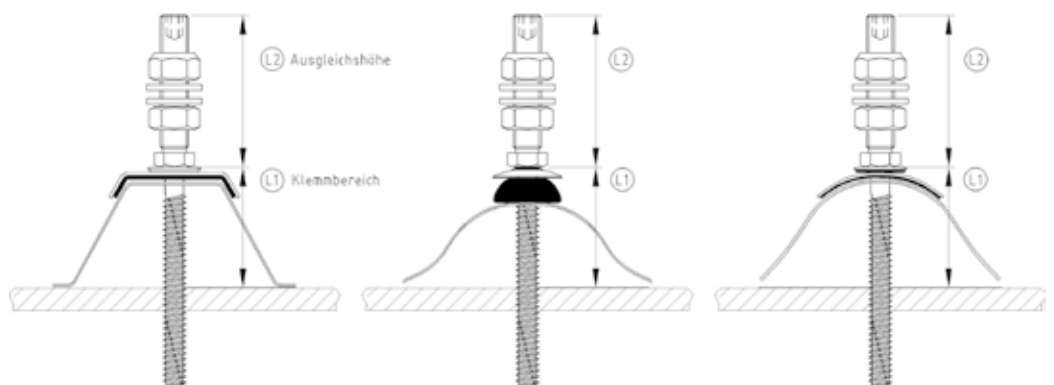


- 1 Innensechskant SW5
Hexagonal socket SW5
- 2 Sicherungsmutter DIN 985 M 10 - A2
Locking nut DIN 985 M 10 - A2
- 3 Unterlegscheiben DIN 125 A2
Washers DIN 125 A2
- 4 Sechskantmutter DIN 934 M 10 A2-70
Hexagonal nuts DIN 934 M 10 A2-70
- 5 Schlüsselweite SW13
Width across flat SW13
- 6 S+P Solarbefestiger
S+P solar fastener
- 7 Dichtscheibe DS Ø 19mm
Sealing washer DS Ø 19mm
- 8 Kalotte
Cap
- 9 Wellfaserzementdichtung FZD
Corrugated fibre cement seal FZD

Trapezprofil und Sandwichelement
Trapeze profile and sandwich element

Wellprofil und Sandwichelement
Corrugated profile and sandwich element

Wellfaserzement
Corrugated fibre cement





ARTIKEL 9182 A2 TYP A DS SOLARBESTIFIGER MIT SPITZE UND DICHTSCHEIBE 19 MM

ITEM 9182 A2 TYPE A DS
SOLAR FASTENER WITH POINT AND SEALING WASHER 19 MM

ANWENDUNGEN:

Für Holzunterkonstruktionen mit unverlierbarer Dichtscheibe inkl. Kalotten

Technische Information:

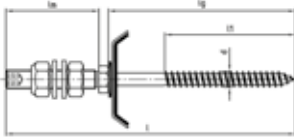
empfohlene Schraubenlänge = Trapezprofilhöhe / Sandwichdicke + 20mm.
Grundsätzlich ist die bauaufsichtliche Zulassung zu beachten.

USES:

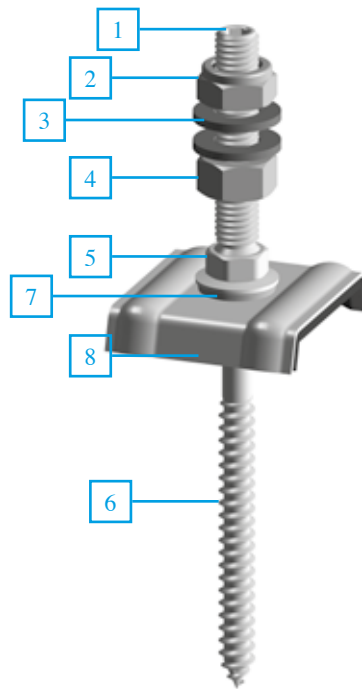
For timber substructures with captive sealing washer, including caps

Technical information:

Recommended screw length = trapeze profile height/sandwich thickness + 20 mm
Predrilled diameter in timber substructures = 6mm
The building authority approval should always be noted.



d d	lg lg	lm lm	l l	l1 l1	Klemmbe. Clamp.area	Antrieb Drive size	Artikelnummer Item Number	
8,4	80	50	136	70	0-40	SW 5	9182284 80/50	10
	80	70	156	70	0-40	SW 5	9182284 80/70	10
	100	50	156	70	20-60	SW 5	9182284 100/50	10
	100	70	176	70	20-60	SW 5	9182284 100/70	10
	130	50	186	70	55-90	SW 5	9182284 130/50	10
	130	70	206	70	55-90	SW 5	9182284 130/70	10
	150	50	206	70	75-110	SW 5	9182284 150/50	10
	150	70	226	70	75-110	SW 5	9182284 150/70	10
	180	50	236	70	105-140	SW 5	9182284 180/50	10
	180	70	256	70	105-140	SW 5	9182284 180/70	10
	200	50	256	70	125-160	SW 5	9182284 200/50	10
	200	70	276	70	125-160	SW 5	9182284 200/70	10

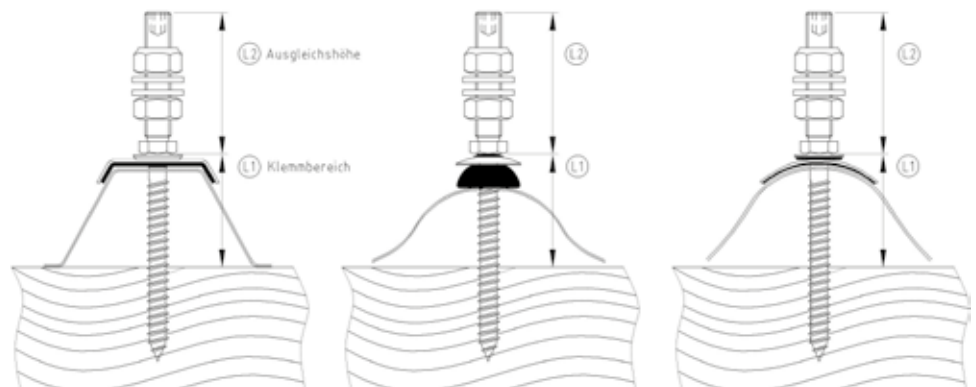


- 1 **Innensechskant SW5**
Hexagonal socket SW5
- 2 **Sicherungsmutter DIN 985 M 10 - A2**
Locking nut DIN 985 M 10 - A2
- 3 **Unterlegscheiben DIN 125 A2**
Washers DIN 125 A2
- 4 **Sechskantmutter DIN 934 M 10 A2-70**
Hexagonal nuts DIN 934 M 10 A2-70
- 5 **Schlüsselweite SW13**
Width across flat SW13
- 6 **S+P Solarbefestiger**
S+P solar fastener
- 7 **Dichtscheibe DS Ø 19 mm**
Sealing washer DS Ø 19 mm
- 8 **Kalotte**
Cap
- 9 **Wellfaserzementdichtung FZD**
Corrugated fibre cement seal FZD

Trapezprofil und Sandwichelement
Trapeze profile and sandwich element

Wellprofil und Sandwichelement
Corrugated profile and sandwich element

Wellfaserzement
Corrugated fibre cement





ARTIKEL 9182 A2 TYP A FZD SOLARBESTIFTER MIT SPITZE UND FA- SERZEMENTDICHTUNG

ITEM 9182 A2 TYPE A FCS
SOLAR FASTENER WITH POINT AND UMBRELLA WASHER

ANWENDUNGEN:

Für Holzunterkonstruktionen mit unverlier-
barer Dichtscheibe für Wellfaserzement-
platten

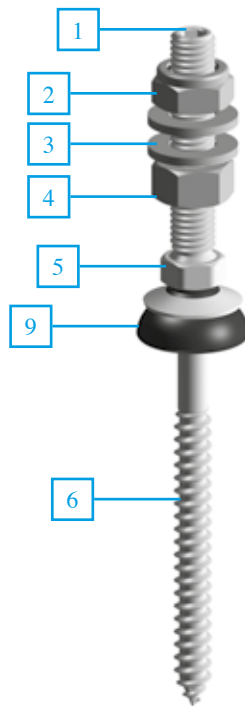
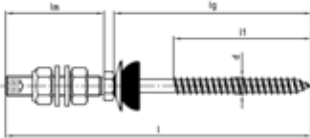
Zur Befestigung von Photovoltaik- und
Solaranlagen

USES:

For timber substructures with captive
sealing washer for corrugated fibre
cement slabs

For mounting of photovoltaic and solar
thermal systems

d d	lg lg	lm lm	l l	l1 l1	Klemmbe. Clamp.area	Antrieb Drive size	Artikelnummer Item Number	
8,4	80	50	136	70	0-35	SW 5	91822084 80/50	10
	80	70	156	70	0-35	SW 5	91822084 80/70	10
	100	50	156	70	20-55	SW 5	91822084 100/50	10
	100	70	176	70	20-55	SW 5	91822084 100/70	10
	130	50	186	70	45-85	SW 5	91822084 130/50	10
	130	70	206	70	45-85	SW 5	91822084 130/70	10
	150	50	206	70	70-105	SW 5	91822084 150/50	10
	150	70	226	70	70-105	SW 5	91822084 150/70	10
	180	50	236	70	100-135	SW 5	91822084 180/50	10
	180	70	256	70	100-135	SW 5	91822084 180/70	10
	200	50	256	70	120-155	SW 5	91822084 200/50	10
	200	70	276	70	120-155	SW 5	91822084 200/70	10

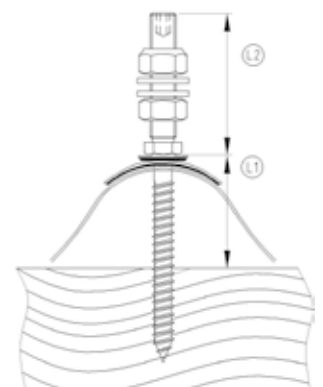
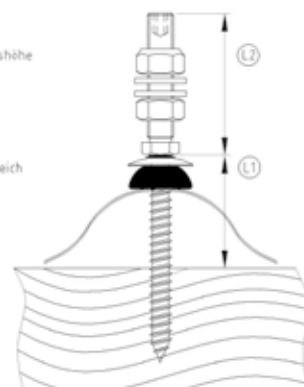
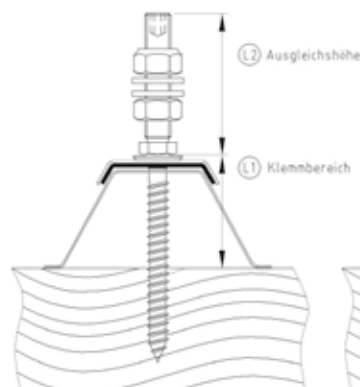


- 1 **Innensechskant SW5**
Hexagonal socket SW5
- 2 **Sicherungsmutter DIN 985 M 10 - A2**
Locking nut DIN 985 M 10 - A2
- 3 **Unterlegscheiben DIN 125 A2**
Washers DIN 125 A2
- 4 **Sechskantmutter DIN 934 M 10 A2-70**
Hexagonal nuts DIN 934 M 10 A2-70
- 5 **Schlüsselweite SW13**
Width across flat SW13
- 6 **S+P Solarbefestiger**
S+P solar fastener
- 7 **Dichtscheibe DS Ø 19 mm**
Sealing washer DS Ø 19 mm
- 8 **Kalotte**
Cap
- 9 **Wellfaserzementdichtung FZD**
Corrugated fibre cement seal FZD

Trapezprofil und Sandwichelement
Trapeze profile and sandwich element

Wellprofil und Sandwichelement
Corrugated profile and sandwich element

Wellfaserzement
Corrugated fibre cement





ARTIKEL 9184 A2 + EPDM 8,4X25 FASERZEMENTDICHTUNGEN MIT SCHWARZEM EPDM

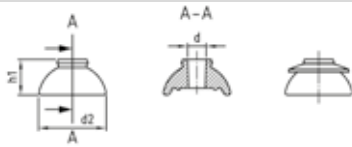
ITEM 9184 A2 + EPDM 8,4X25
UMBRELLA WASHERS WITH BLACK EPDM

MERKMALE:

- EPDM mit Edelstahlscheibe

FEATURES:

- EPDM with stainless steel washer



d d	d2 d2	h1 h1	Artikelnummer Item Number	
6,8	25	13	918428	100



ARTIKEL 9033 A2 FIX-SOLARDACHHAKEN, STIEL 8 MM, 180X70X6

ITEM 9033 A2
FIX-SOLAR HOOKS SANDBLASTED BOW 8 MM, 180X70X6

ANWENDUNGEN:

- Für die Montage von Unterkonstruktionen in der Solarbranche bei höchsten Schnee-, und Windlasten.

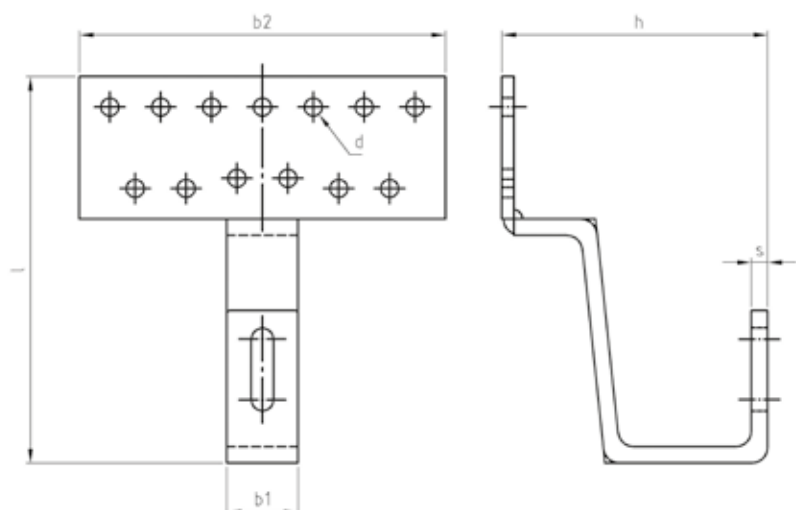
- Einsatz im Außenbereich bei Umwelteinflüssen ohne nennenswerte Gehalte an Chloriden und Schwefelsäure.

USES:

- For the assembly of substructures in the solar industry at the highest snow, and wind loads.

- Outdoor use due to environmental factors without significant levels of chlorides and sulfuric acid.

d d	Grundpl. Base plate	b1 b1	b2 b2	l l	h h	s s	Artikelnummer Item Number	
9	180X70X6	35	180	190	130,5	8	90332180 70	20





ARTIKEL 9033 A2

FIX-SOLARDACHHAKEN, STIEL 5 MM, 150X50X5

ITEM 9033 A2
FIX-SOLAR HOOKS SANDBLASTED BOW 5 MM, 150X50X5

ANWENDUNGEN:

- Für die Montage von Unterkonstruktionen in der Solarbranche bei hohen Schnee-, und Windlasten.

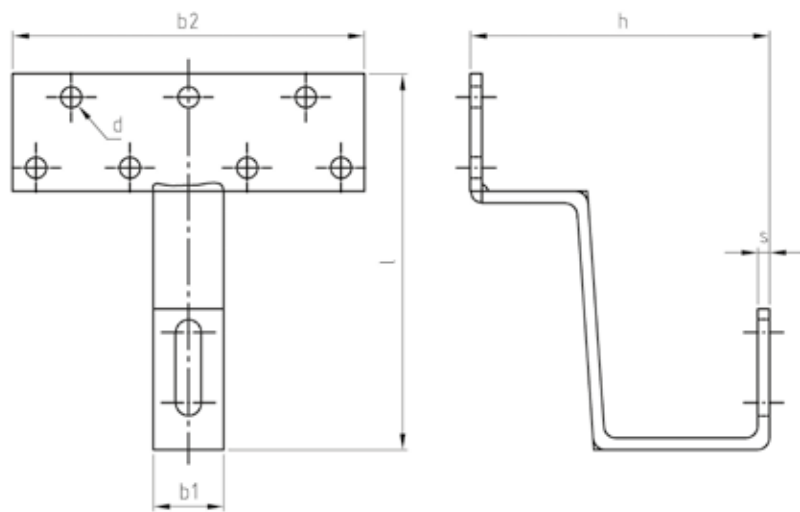
- Einsatz im Außenbereich bei Umwelteinflüssen ohne nennenswerte Gehalte an Chloriden und Schwefelsäure.

USES:

- For the assembly of substructures in the solar industry with high snow and wind loads.

- Outdoor use due to environmental factors without significant levels of chlorides and sulfuric acid.

d	Grundpl. Base plate	b1 b1	b2 b2	l l	h h	s s	Artikelnummer Item Number	
9	150X50X5	30	150	160	127	5	90332150 50	30





ARTIKEL 9034 A2

VARIO-SOLARHAKEN, 3-FACH VERSTELLBAR, STIEL 5 MM, 140X56X5/5

ITEM 9034 A2
 VARIO SOLAR HOOKS 3 TIMES ADJUSTABLE SANDBLASTED, BOW 5 MM, 140X56X5/5

ANWENDUNGEN:

- Für die Montage von Unterkonstruktionen in der Solarbranche bei hohen Schnee-, und Windlasten.

- Einsatz im Außenbereich bei Umwelteinflüssen ohne nennenswerte Gehalte an Chloriden und Schwefelsäure.

USES:

- In the solar industry, for fitting sub-structures with extreme snow and wind loading.

- Can be used outdoors and subjected to environmental influences without significant levels of chlorides or sulphur dioxides.

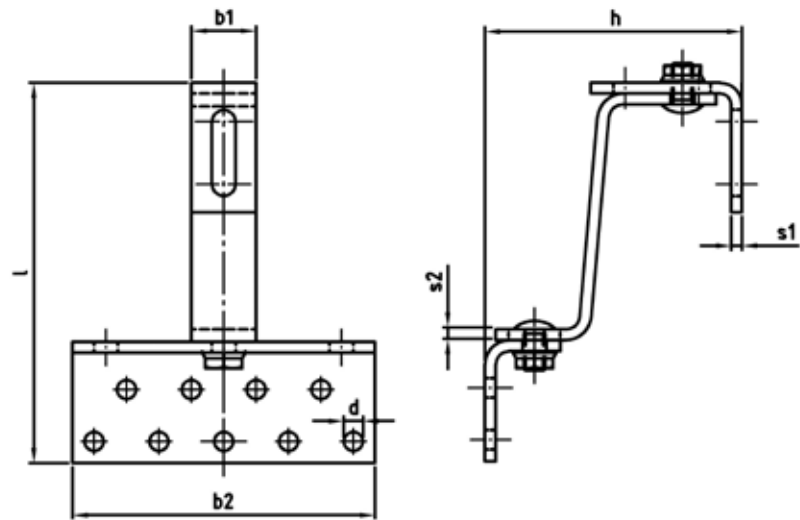
MERKMALE:

- gestrahlt
 - inkl. Schrauben + Muttern

FEATURES:

- blasted
 - incl. screws + nuts

d	Grundpl.	b1	b2	l	h	s1	s2	Artikelnummer	
d	Base plate	b1	b2	l	h	s1	s2	Item Number	
9	140X56X5/5	30	140	176	145	5	5	903420140 56	30





ARTIKEL 9034 A2

VARIO-SOLARHAKEN, 3-FACH VERSTELLBAR, STIEL 6 MM, 140X56X5/6

ITEM 9034 A2
 VARIO SOLAR HOOKS 3 TIMES ADJUSTABLE SANDBLASTED, BOW 6 MM, 140X56X5/6

ANWENDUNGEN:

- Für die Montage von Unterkonstruktionen in der Solarbranche bei hohen Schnee-, und Windlasten.

- Einsatz im Außenbereich bei Umwelteinflüssen ohne nennenswerte Gehalte an Chloriden und Schwefelsäure.

USES:

- In the solar industry, for fitting sub-structures with extreme snow and wind loading.

- Can be used outdoors and subjected to environmental influences without significant levels of chlorides or sulphur dioxides.

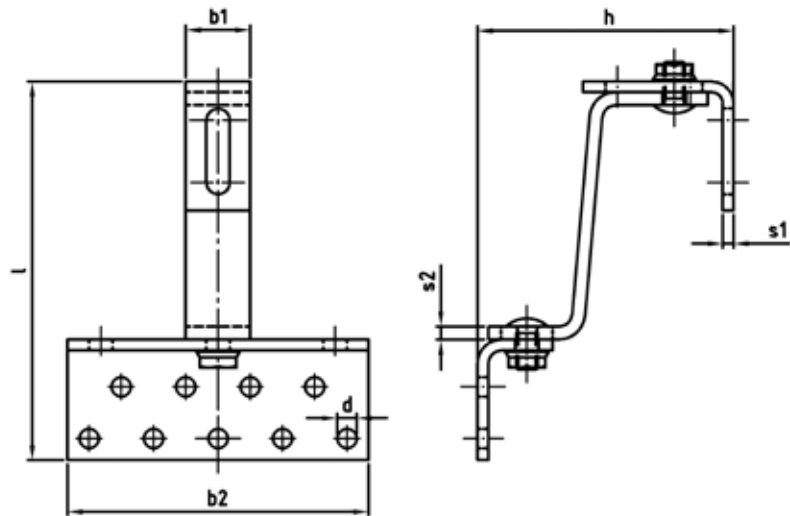
MERKMALE:

- gestrahlt
 - inkl. Schrauben + Muttern

FEATURES:

- blasted
 - incl. screws + nuts

d	Grundpl.	b1	b2	l	h	s1	s2	Artikelnummer	
d	Base plate	b1	b2	l	h	s1	s2	Item Number	
9	140X56X5/6	30	140	171	145	5	6	90342140 56	30





ARTIKEL 9034 A2

VARIO-SOLARHAKEN, 1-FACH VERSTELLBAR, STIEL 8 MM, 180X70X6/8

ITEM 9034 A2
 VARIO SOLAR HOOKS 1 TIME ADJUSTABLE SANDBLASTED, BOW 8 MM, 180X70X6/8

ANWENDUNGEN:

- Für die Montage von Unterkonstruktionen in der Solarbranche bei höchsten Schnee-, und Windlasten.

- Einsatz im Außenbereich bei Umwelteinflüssen ohne nennenswerte Gehalte an Chloriden und Schwefelsäure.

USES:

- For the assembly of substructures in the solar industry at the highest snow, and wind loads.

- Outdoor use due to environmental factors without significant levels of chlorides and sulfuric acid.

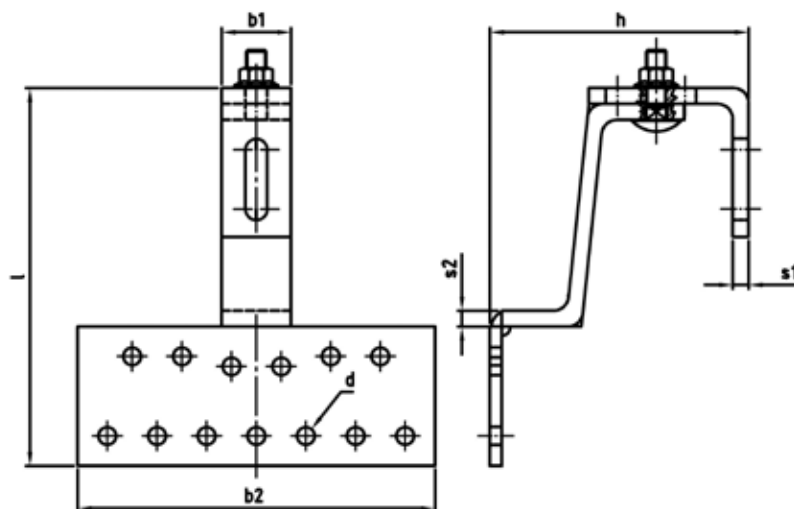
MERKMALE:

- gestrahlt
 - inkl. Schrauben + Muttern

FEATURES:

- blasted
 - incl. screws + nuts

d	Grundpl.	b1	b2	l	h	s1	s2	Artikelnummer	
d	Base plate	b1	b2	l	h	s1	s2	Item Number	
9	180X70X6/8	35	180	190	150,5	8	8	90342180 70	20



ARTIKEL 9031 A2

VARIO-SCHIEFERDACHHAKEN, 1-FACH VERSTELLBAR

ITEM 9031 A2
VARIO SLATE ROOF HOOKS, 1 TIME ADJUSTABLE



ANWENDUNGEN:

Der Vario Schieferdachhaken wird mit 3 Seko-Holzbauschrauben durch die Holzschalung auf dem Sparren verschraubt. Wichtig ist im Anschluss der Montage eine sorgfältige Abdichtung, gemäß dem Dachdeckerhandwerk, wieder herzustellen.

USES:

The Vario slate roof hook fixed with 3 countersunk timber construction screws on the planking and rafter. An accurate seal according to the roofing must be restored.

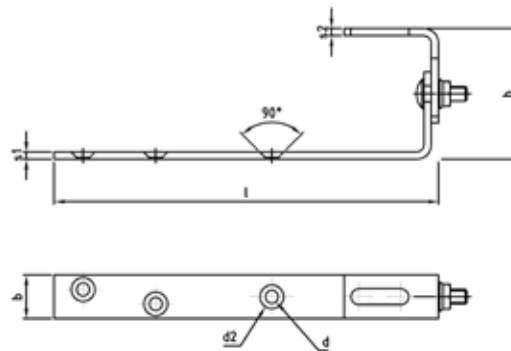
MERKMALE:

- 1-fach verstellbar

FEATURES:

- 1 time adjustable

d	d2	b	l	s1	s2	h	Artikelnummer	
d	d2	b	l	s1	s2	h	Item Number	
9	16,5	30	260	5	5	ca. 70 - 90	90312260 30 60/5	30





ARTIKEL 9032 A2 VARIO-TRAPEZBLECHHALTER

ITEM 9032 A2
UNIVERSAL BRACKETS FOR METAL SHEET ROOFS

ANWENDUNGEN:

- Für verschiedenartige Trapezbleche mit bzw. ohne Zwischendämmung

- Optimal in Verbindung mit der Dünnblechschraube

USES:

- For various trapezium plates with or without between insulation

- Perfect fastening together with the thin sheet screw

MERKMALE:

- Variabel für alle Größen von Trapezblechen

- Fixieren durch Selbstklebestreifen

- Höhenverstellbar

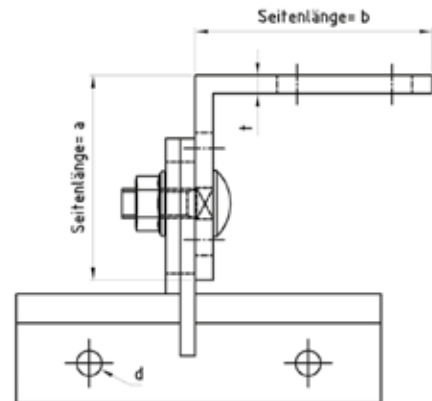
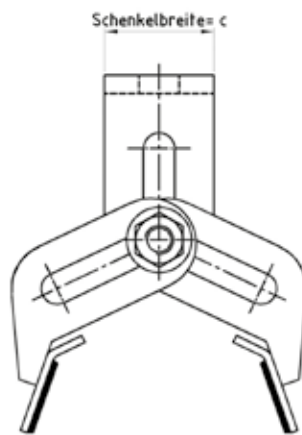
FEATURES:

- Variable for all sizes of trapezium plates

- Fixing through self-adhesive strip

- Height-adjustable

L-Winkel a L-Angle a	L-Winkel b L-Angle b	c c	t t	d d	Artikelnummer Item Number	
56	65	30	5	7	9032201	50





ARTIKEL 9505 A2 MIT DICHTSCHEIBE BI-METALL DÜNNBLECHSCHRAUBEN

ITEM 9505 A2 WITH WASHER
BI-METAL THIN SHEET SCREW

ANWENDUNGEN:

- Für dünnwandige Profiltafeln, Stoßverbindungen, bei Stahl- und Aluminiumprofiltafeln und beim Anbringen von Kalotten auf Trapezprofilen.

- Die optimale Verschraubung von Trapezblechhaltern (9032) auf Trapezblechtafeln.

- BI-Metall – ein spezielles Schweißverfahren verbindet die Edelstahlschraube mit der gehärteten Kohlenstoffstahlspitze.

- Empfohlener Anzugsdrehmoment bei Stahl: ca. 3Nm, unter 0,8mm Materialstärke 1Nm.

- Empfohlener Anzugsdrehmoment bei Alu: ca. 1Nm, unter 0,8mm Materialstärke 0,5 Nm.

USES:

- For thin-profiled panels, butt joints in steel and aluminum profiled sheets and the attachment of the domes on trapezoidal profiles.

- The optimum screw connection of trapezium holders (9032) on trapezium tin boards.

- BI-Metall - a special welding process joins the stainless steel screw to the hardened carbon steel tip

- Recommended tightening torque for steel: about 3Nm, 1 Nm to 0.8 mm thickness.

- Recommended tightening torque for aluminum: about 1Nm, 0.8 mm thickness under 0.5 Nm.

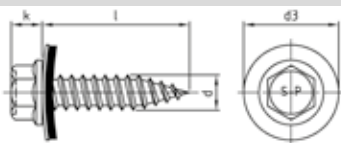
MERKMALE:

- 50% höhere Haltekraft
- 50% Zeitersparnis
- weniger Befestigungspunkte nötig
- nahezu keine Bohrspäne

FEATURES:

- 50% higher hold strengt
- 50% of saving of time
- less connection points urgently
- nearly no drilling filings

d d	l l	k k	d3 d3	Klemmst. clamp.stre	dc dc	max.Bohrl. max. Drill	Antrieb Drive size	Artikelnummer Item Number	
4,5	25	4,6	14	1-10	11	≤ 2,00	SW 8	95052B245 25	100
	38	4,6	14	1-10	11	≤ 2,00	SW 8	95052B245 38	100
6	25	5,25	16	1-10	11	≤ 2,00	SW 8	95052B260 25	100
	38	5,25	16	1-10	11	≤ 2,00	SW 8	95052B260 38	100





ARTIKEL 9505 A2 OHNE DICHTSCHEIBE BI-METALL DÜNNBLECHSCHRAUBEN

ITEM 9505 A2 WITHOUT WASHER
BI-METAL THIN SHEET SCREW

ANWENDUNGEN:

- Für dünnwandige Profiltafeln, Stoßverbindungen, bei Stahl- und Aluminiumprofiltafeln und beim Anbringen von Kalotten auf Trapezprofilen.

- Die optimale Verschraubung von Trapezblechhaltern (9032) auf Trapezblechtafeln.

- BI-Metall – ein spezielles Schweißverfahren verbindet die Edelstahlschraube mit der gehärteten Kohlenstoffstahlspitze.

- Empfohlener Anzugsdrehmoment bei Stahl: ca. 3Nm, unter 0,8mm Materialstärke 1Nm.

- Empfohlener Anzugsdrehmoment bei Alu: ca. 1Nm, unter 0,8mm Materialstärke 0,5 Nm.

USES:

- For thin-profiled panels, butt joints in steel and aluminum profiled sheets and the attachment of the domes on trapezoidal profiles.

- The optimum screw connection of trapezium holders (9032) on trapezium tin boards.

- BI-Metall - a special welding process joins the stainless steel screw to the hardened carbon steel tip

- Recommended tightening torque for steel: about 3Nm, 1 Nm to 0.8 mm thickness.

- Recommended tightening torque for aluminum: about 1Nm, 0.8 mm thickness under 0.5 Nm.

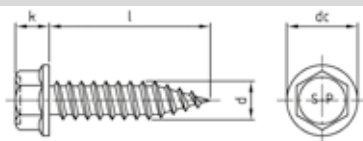
MERKMALE:

- 50% höhere Haltekraft
- 50% Zeitersparnis
- weniger Befestigungspunkte nötig
- nahezu keine Bohrspäne

FEATURES:

- 50% higher hold strengt
- 50% of saving of time
- less connection points urgently
- nearly no drilling filings

d d	l l	k k	Klemmst. clamp.stre	dc dc	max.Bohrl. max. Drill	Antrieb Drive size	Artikelnummer Item Number	
4,5	25	4,6	1-10	11	≤ 2,00	SW 8	95052B2045 25	100
	38	4,6	1-10	11	≤ 2,00	SW 8	95052B2045 38	100
6	25	5,25	1-10	11	≤ 2,00	SW 8	95052B2060 25	100
	38	5,25	1-10	11	≤ 2,00	SW 8	95052B2060 38	100





ARTIKEL 9250 A2 TX TELLERKOPF-HOLZBAUSCHRAUBEN MIT SCHNEIDKERBE

ITEM 9250 A2 TX
PAN WASHER HEAD TIMBER SCREWS WITH CUTTING POINT

ANWENDUNGEN:

Ideal für Verschraubungen im Außenbereich wie bsw. Solar, Carport, Balkone, Stege, Spielgeräte, Fertighäuser sowie alle tragende Bauteile.

Eine Mindesteinschraubtiefe von 4 X dem Durchmesser muss gewährleistet sein. Idealerweise sollte eine Einschraubtiefe von 8 X dem Durchmesser erreicht werden. Mehr als 12 X dem Durchmesser darf nicht in die Berechnung mit einfließen.

USES:

Ideal for Outdoor screw connections such as solar equipment, car ports, balconies, steps, playground equipment, prefabricated houses and all supporting components

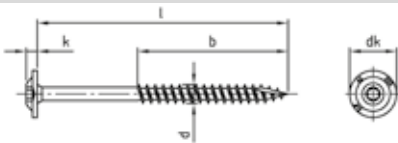
A minimum screw-in depth of 4x the diameter must be ensured. A screw-in depth of 8x the diameter should ideally be achieved. More than 12x the diameter must not be included in calculations.

MERKMALE:

- Tellerkopf - Holzbauschraube
- Cut Spitze
- Spezielle Gleitbeschichtung
- TX-Innensechsrund-Antrieb

FEATURES:

- Pan washer head timber screws
- cutting point
- Anti-Friction-coating
- TX drive



d	4	4,5	5	6	8
l/mm	Art. Nr. / Item no.	Art. Nr. / Item no.	Art. Nr. / Item no.	Art. Nr. / Item no.	Art. Nr. / Item no.
25	9250240 25/18	9250245 25/18	9250250 25/18		
30	9250240 30/18	9250245 30/18	9250250 30/20	9250260 30/20	9250280 30
35	9250240 35/24	9250245 35/24	9250250 35/24	9250260 35/24	
40	9250240 40/24	9250245 40/24	9250250 40/24	9250260 40/24	9250280 40
45	9250240 45/30	9250245 45/30	9250250 45/30	9250260 45/30	
50	9250240 50/30	9250245 50/30	9250250 50/30	9250260 50/30	9250280 50
55	9250240 55/36	9250245 55/36	9250250 55/36	9250260 55/36	
60	9250240 60/36	9250245 60/36	9250250 60/36	9250260 60/36	9250280 60/50
65	9250240 65/36	9250245 65/36	9250250 65/36	9250260 65/36	
70	9250240 70/42	9250245 70/42	9250250 70/42	9250260 70/42	9250280 70/50
80	9250240 80/48	9250245 80/48	9250250 80/48	9250260 80/48	9250280 80/72
90		9250245 90/54	9250250 90/54	9250260 90/54	9250280 90/80
100		9250245 100/60	9250250 100/60	9250260 100/70	9250280 100/80
110				9250260 110/70	9250280 110/80
120			9250250 120/70	9250260 120/70	9250280 120/80
130				9250260 130/70	9250280 130/80
140				9250260 140/70	9250280 140/80
150				9250260 150/70	9250280 150/80
160				9250260 160/70	9250280 160/80
170				9250260 170/70	9250280 170/80
180				9250260 180/70	9250280 180/80
190				9250260 190/70	9250280 190/80
200				9250260 200/70	9250280 200/80
220				9250260 220/70	9250280 220/80
225					9250280 225/80
240				9250260 240/70	9250280 240/80
250					9250280 250/80
260				9250260 260/70	9250280 260/80
280				9250260 280/70	9250280 280/80
300				9250260 300/70	9250280 300/80
320					9250280 320/80
325					9250280 325/80
340					9250280 340/80
350					9250280 350/80
360					9250280 360/80
380					9250280 380/80
400					9250280 400/80

	200	200	200 ≥ 60 100	100 ≥ 200 50	100 ≥ 120 50
k	3	3,2	3,5	3,8	4,6
dk	12	13	14	15	20
Antrieb	TX20	TX20	TX25	TX25	TX40





ARTIKEL 9040 A2 TX SUPER-DRILL SEKO-HOLZBAUSCHRAUBEN MIT BOHRSPITZE

ITEM 9040 A2 TX
SUPER-DRILL CSK HEAD TIMBER SCREWS WITH DRILLING POINT

ANWENDUNGEN:

Ideal für Verschraubungen im Außenbereich wie bsw. Verschalungen, Zäune, Balkone, Stege, Spielgeräte, Fassaden und Terrassen. Die extra starke Schraube sowohl bei den Auszugskräften als auch bei der Festigkeit.

Durchbohrt auch dünnwandige Weichmetallbleche z.B. Alu bis zu einer Stärke von 2mm.

Eine Mindesteinschraubtiefe von 4 X dem Durchmesser muss Gewährleistet sein. Idealerweise sollte eine Einschraubtiefe von 8 X dem Durchmesser erreicht werden. Mehr als 12 X dem Durchmesser darf nicht in die Berechnung mit einfließen.

USES:

Ideal for outdoor screw connections such as those in boarding, fences, balconies, steps, playground equipment, facades and terraces.

Can also be drilled through thin-walled soft metal sheets, e.g. aluminium up to a thickness of 2 mm.

A minimum screw-in depth of 4x the diameter must be ensured. A screw-in depth of 8x the diameter should ideally be achieved. More than 12x the diameter must not be included in calculations.

MERKMALE:

SUPER-DRILL

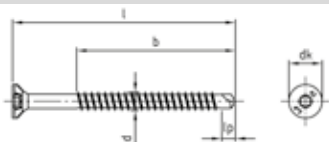
- Verstärkter Kopf
- Stabilisierter Schaft
- Ausgeprägtes Gewinde
- Spezielle Gleitbeschichtung
- Fräsrippen unter dem Kopf
- TX-Innensechsrund-Antrieb

FEATURES:

SUPER-DRILL

- Reinforced head
- Stabilised shoulder
- Distinct thread
- Anti-Friction-coating
- ribs under the head
- TX drive

d d	l l	b b	dk dk	k k	lp lp	Antrieb Drive size	Artikelnummer Item Number	
6	60	35	12	3,6	4,9	TX25	9040260 60	200
	70	47	12	3,6	4,9	TX25	9040260 70	200
	80	57	12	3,6	4,9	TX25	9040260 80	200
	90	57	12	3,6	4,9	TX25	9040260 90	200
	100	66	12	3,6	4,9	TX25	9040260 100	100
	120	66	12	3,6	4,9	TX25	9040260 120	100
	140	66	12	3,6	4,9	TX25	9040260 140	100





ARTIKEL 9047 A2 TX SEKO-HOLZBAUSCHRAUBEN MIT VER- STÄRKTEM KOPF UND TEILGEWINDE

ITEM 9047 A2 TX
DOUBLE COUNTERSUNK HEAD TIMBER SCREWS WITH PARTIAL
THREAD

ANWENDUNGEN:

Ideal für die Verschraubung im Holz-
bereich. Die optimale Gewindegeometrie
sichert besten Halt in den unterschied-
lichsten Holzwerkstoffen. Durch die TX
Aufnahme wird eine optimale Kraftüber-
tragung erreicht.

USES:

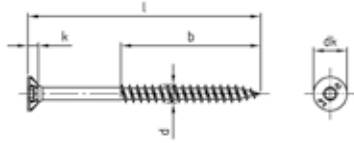
Ideal for screwing in wood. The optimal
thread geometry ensures the best grip in
a variety of wood materials. By recor-
ding TX optimum power transmission is
achieved.

MERKMALE:

- Teilgewinde
- Senkkopf 90°
- Unterkopfverstärkt
- TX-Innensechsrund-Antrieb
- Standard Spitze
- ab Durchmesser 10, 8 und ab 6 x
140mm Fräsrillen unter dem Kopf

FEATURES:

- partial thread
- countersunk 90°
- double countersunk head
- TX drive
- standard tip
- at Diameter 10, 8 and at 6 x 140mm ribs
under the head



d	6	8	10
l/mm	Art. Nr. / Item no.	Art. Nr. / Item no.	Art. Nr. / Item no.
30	9047260 30/20		
35	9047260 35/24		
40	9047260 40/24		
45	9047260 45/30		
50	9047260 50/30		
55	9047260 55/36		
60	9047260 60/36		90472100 60/50
65	9047260 65/42		
70	9047260 70/42	9047280 70/50	90472100 70/55
80	9047260 80/48	9047280 80/50	90472100 80/55
90	9047260 90/54	9047280 90/60	90472100 90/55
100	9047260 100/70	9047280 100/80	90472100 100/55
110	9047260 110/70	9047280 110/80	90472100 110/80
120	9047260 120/70	9047280 120/80	90472100 120/80
130	9047260 130/70	9047280 130/80	90472100 130/80
140	9047260 140/70	9047280 140/80	90472100 140/80
150	9047260 150/70	9047280 150/80	90472100 150/80
160	9047260 160/70	9047280 160/80	90472100 160/80
170	9047260 170/70	9047280 170/80	90472100 170/80
180	9047260 180/70	9047280 180/80	90472100 180/105
190	9047260 190/70	9047280 190/80	90472100 190/105
200	9047260 200/70	9047280 200/80	90472100 200/105
220	9047260 220/70	9047280 220/80	90472100 220/105
225		9047280 225/80	
240	9047260 240/70	9047280 240/80	90472100 240/105
260	9047260 260/70	9047280 260/80	90472100 260/105
280	9047260 280/70	9047280 280/80	90472100 280/105
300	9047260 300/70	9047280 300/80	90472100 300/105
320			90472100 320/105
325		9047280 325/80	
340			90472100 340/105
350		9047280 350/80	
360		9047280 360/80	90472100 360/105
375		9047280 375/80	90472100 375/105
400		9047280 400/80	90472100 400/105

	100	100	100 ≥ 340 50
dk	12	15	19
k	3,6	4,1	4,7
Antrieb	TX25	TX40	TX40



ARTIKEL 9147 A2 TX SEKO-HOLZBAUSCHRAUBEN MIT FRÄS- RIPPEN, SCHNEIDKERBE

ITEM 9147 A2 TX
DOUBLE CSK HEAD TIMBER SCREWS WITH RIBS, CUTTING POINT

ANWENDUNGEN:

Ideal für die Verschraubung im Holzbereich. Die optimale Gewindegeometrie sichert besten Halt in den unterschiedlichsten Holzwerkstoffen. Durch die TX Aufnahme wird eine optimale Kraftübertragung erreicht.

USES:

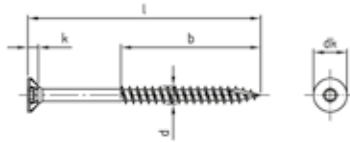
Ideal for screwing in wood. The optimal thread geometry ensures the best grip in a variety of wood materials. By recording TX optimum power transmission is achieved.

MERKMALE:

- Senkkopf 90°
- Unterkopfverstärkt
- TX-Innensechsrund-Antrieb
- Schneidkerbe
- Fräsrippen unter dem Kopf

FEATURES:

- countersunk 90°
- double countersunk head
- TX drive
- cutting point
- ribs under the head

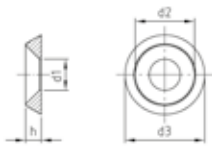


d	6	8	10
l/mm	Art. Nr. / Item no.	Art. Nr. / Item no.	Art. Nr. / Item no.
20	9147260 20		
25	9147260 25		
30	9147260 30/20	9147280 30	
35	9147260 35/24		
40	9147260 40/24	9147280 40	
45	9147260 45/30		
50	9147260 50/30	9147280 50	
55	9147260 55/36		
60	9147260 60/36	9147280 60	91472100 60/50
65	9147260 65/36		
70	9147260 70/42	9147280 70/50	91472100 70/55
80	9147260 80/48	9147280 80/50	91472100 80/55
90	9147260 90/54	9147280 90/60	91472100 90/55
100	9147260 100/70	9147280 100/80	91472100 100/55
110	9147260 110/70	9147280 110/80	91472100 110/80
120	9147260 120/70	9147280 120/80	91472100 120/80
130	9147260 130/70	9147280 130/80	91472100 130/80
140	9147260 140/70	9147280 140/80	91472100 140/80
150	9147260 150/70	9147280 150/80	91472100 150/80
160	9147260 160/70	9147280 160/80	91472100 160/80
170	9147260 170/70	9147280 170/80	91472100 170/80
180	9147260 180/70	9147280 180/80	91472100 180/105
190	9147260 190/70	9147280 190/80	91472100 190/105
200	9147260 200/70	9147280 200/80	91472100 200/105
220	9147260 220/70	9147280 220/80	91472100 220/105
240	9147260 240/70	9147280 240/80	91472100 240/105
260	9147260 260/70	9147280 260/80	91472100 260/105
280	9147260 280/70	9147280 280/80	91472100 280/105
300	9147260 300/70	9147280 300/80	91472100 300/105
320			91472100 320/105
340			91472100 340/105
350		9147280 350/80	
360		9147280 360/80	91472100 360/105
400		9147280 400/80	91472100 400/105
	100	100	100 ≥ 340 50
dk	12	15	19
k	3,6	4,1	4,7
Antrieb	TX25	TX40	TX40



NF E 27-619 1.4305 ROSETTEN, AUS VOLLMETALL GEDREHT

NF E 27-619 1.4305
TURNED CUP WASHERS



d1 <i>d1</i>	d2 <i>d2</i>	d3 <i>d3</i>	h <i>h</i>	Artikelnummer <i>Item Number</i>	
7	12	16	3,5	27619206	100
9	16	22	4,5	27619208	100
11	20	28	5,5	276192010	50





www.mrtbaglanti.com

www.mrtfastener.com

info@mrtbaglanti.com

Tel : +90 216 593 33 94 - 593 33 95

Fax : +90 216 593 33 96

İstanbul Anadolu Yakası O.S.B. 6. Sk. No:5 Aydınlı -Tuzla - İstanbul / TÜRKİYE